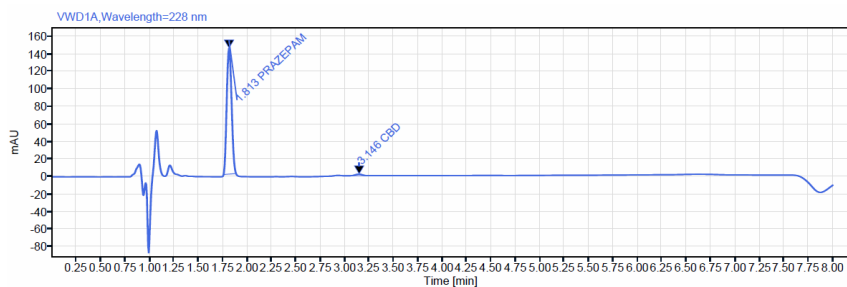


<b>Producto</b>		<b>Lote Producto</b>		<b>Tamaño Lote</b>	
P-260 VERASALUT Gel Aloe vera y Cúrcuma		1P260-06 2021		35427,48 mL	
<b>Fecha de Fabricación</b>			<b>PAO</b>		
16/06/2021			12 meses		
<b>Lote de Extracto de hoja de Cannabis</b>	<b>Caducidad de Extracto de hoja de Cannabis</b>	<b>Pureza en Principio Activo (CBD)</b>	<b>Cantidad de Extracto de hoja de Cannabis en Lote</b>		
5MP002-SC-12 2020	12 2023	99,85 %	8,94 g		

**Análisis HPLC**


Signal: VWD1A,Wavelength=228 nm

Name	RT [min]	RF	Area	Amount [μg]	Concentration [%]	ISTD Name	Group
PRAZEPAM	1.813	1.000	493.551	9.972	0.497	** ISTD ***	
CBD	3.146	0.387	9.534	0.497	0.025	PRAZEPAM	

Totals w/o ISTD(s): 0.497

Determinación	Método	Resultado
Cuantificación Cannabidiol (CBD) por envase de producto (200 mL)	HPLC	0,05 g

Control Microbiológico	Método	Técnica	Resultado
Bacterias Aerobias Totales	ISO 21149	Siembra directa en placa	20 UFC/g
Mohos y Levaduras	ISO 16212	Siembra directa en placa	<10 UFC/g
Mohos			<10 UFC/g
Levaduras			<10 UFC/g
Escherichia coli	ISO 21150	Enriquecimiento y siembra en medio selectivo	Ausencia /g
Staphylococcus aureus	ISO 22718	Enriquecimiento y siembra en medio selectivo	Ausencia /g
Pseudomonas aeruginosa	ISO 22717	Enriquecimiento y siembra en medio selectivo	Ausencia /g
Candida albicans	ISO 18416	Enriquecimiento y siembra en medio selectivo	Ausencia /g

**Observaciones:**

Este producto ha sido elaborado con activos de uso cosmético extraídos de fuentes vegetales. Los extractos vegetales naturales, pueden sufrir variaciones organolépticas, como son el color y el aroma, generando ligeras diferencias entre lotes y, por tanto, en el producto final.

**Dictamen:**
**RESULTADO: CONFORME**

Fecha:23/06/2021

La Dirección de Calidad de **WORLDPHARMA BIOTECH S.L** certifica que el producto **VERASALUT Gel Aloe vera y Cúrcuma** ha sido fabricado en nuestras instalaciones, de acuerdo a las instrucciones de producción aprobadas y en vigor y ha sido sometido a las inspecciones y análisis de control que certifican que cumple con los requisitos de calidad especificados.